



Communiqué de presse
Octobre 2023

De nouvelles visites guidées enrichissent l'offre du Château de Gruyères

Cet automne, le Château de Gruyères étoffe son offre de visites guidées et donne à découvrir la forteresse d'une tout autre manière encore, d'une part en langues des signes, d'autre part au son des mélopées d'autrefois lors d'une visite chantée.

Le Château de Gruyères propose depuis de nombreuses années une variété de possibilités pour découvrir l'ancienne résidence comtale, que cela soit en visite libre ou en compagnie d'un ou d'une guide : visites guidées du château, chasses au trésor, visites « chrono » du château et de la cité de Gruyères, balades contées. L'offre s'enrichit aujourd'hui de visites guidées en langues des signes et de visites chantées. Grâce à cette diversité, le Château de Gruyères donne à explorer les lieux sous différents points de vue, permettant au public de choisir la façon dont il souhaite plonger dans l'histoire et les légendes de la forteresse.

Visites guidées en langue des signes

Désormais, le Château de Gruyères propose aux personnes sourdes et malentendantes d'explorer l'ancienne résidence comtale en compagnie d'un guide en langue des signes française (Suisse romande) ou en langue des signes internationale (LSI). Issu de la communauté sourde de la région, notre nouveau guide emmène les visiteuses et les visiteurs à la découverte du château. De salle en salle, il retrace faits historiques et anecdotes donnant vie à ce lieu emblématique. Habitant en Gruyère et passionné par l'histoire de sa région, Samuel Schmutz s'est formé avec assiduité pour proposer cette visite en langue des signes.

Visite chantée, une découverte du château en musique

Dès le mois de novembre, le Château de Gruyères propose au public d'emboîter le pas à une guide musicienne. En compagnie de la soprano gruérienne Gisèle Rime, les visiteuses et visiteurs sont transportés dans l'histoire du château au rythme des sonorités d'antan. S'accompagnant de différents instruments de musique médiévaux, notre nouvelle guide raconte l'histoire des lieux, ponctuant son récit d'intermèdes musicaux. Ballades médiévales et chants populaires entrent en résonance avec l'ancienne forteresse, créant une atmosphère enchanteresse et poétique.

Ces nouvelles offres constituent une première pour un château suisse. Désireux d'offrir au public une visite inoubliable, le Château de Gruyères et son équipe se réjouissent d'accueillir les visiteuses et visiteurs de tous âges pour un moment hors du temps en compagnie de nos guides.

IMAGES DE PRESSE

Les images presse sont disponibles en haute définition sur www.chateau-gruyeres.ch/presse ou sur demande. L'utilisation de ces images est strictement réservée à la promotion des activités et le copyright doit obligatoirement être mentionné.



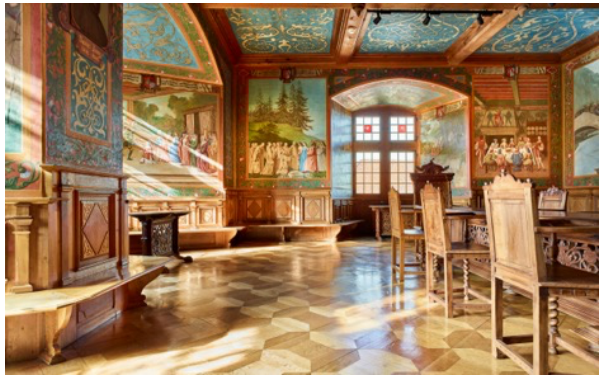
Samuel Schmutz, guide LSF. Photo © Château de Gruyères



Gisèle Rime, visites chantées. Photo © Château de Gruyères



Château de Gruyères. Photo © Tonatiuh Ambrosetti



Salle des Chevaliers. Photo © Etienne Francey

CONTACT PRESSE

Muriel Sudano, chargée de communication
+41 26 921 21 02
muriel.sudano@chateau-gruyeres.ch

Pour plus de renseignements
Filipe Dos Santos, directeur
+41 26 921 21 02
filipe.dossantos@chateau-gruyeres.ch