



CHÂTEAU DE
GRUYÈRES



Découvrez le nouvel audioguide
en réalité augmentée

Dossier de presse



LE CHÂTEAU DE GRUYÈRES DÉVOILE UNE ÉTONNANTE APPLICATION DE VISITE

Plus d'histoires à écouter et à voir ! C'est ce qu'offre l'étonnante application de visite du Château de Gruyères. Ce nouvel audioguide en réalité augmentée permet d'explorer les murs de la résidence comtale et de découvrir le château comme on ne l'a jamais vu. Cette expérience de visite inédite, immersive et originale, est gratuitement proposée aux visiteurs-euses dès le 1^{er} juin 2022.

Téléchargez gratuitement *Château de Gruyères+* et ouvrez grand vos yeux et vos oreilles ! La Voix du Château vous emmène dans un voyage inoubliable à travers les siècles. Une nouvelle application sur smartphone vient désormais compléter l'offre de visite du Château de Gruyères. Création originale et contemporaine, cet audioguide en réalité augmentée est le fruit de synergies entre des scientifiques et une équipe pluridisciplinaire de créateurs-trices aux talents multiples.

Pour accompagner vos déambulations au cœur de la forteresse médiévale et vous en révéler les secrets, la Voix du château murmure à votre oreille et vous conte l'histoire des lieux. Sous la plume de Catherine Fattebert, animatrice et productrice de *Travelling* sur RTS La Première, un récit aussi documenté qu'amusant emporte les visiteurs-euses dans un périple à la rencontre des comtes de Gruyère, des baillis fribourgeois et des familles genevoises Bovy et Balland, propriétaires du château dès 1849.

Plus qu'un simple audioguide, l'application, façonnée par des développeurs de l'agence fribourgeoise A-LL Creative Technology, propose une visite immersive et inédite. Grâce à la réalité augmentée, le smartphone devient une paire de jumelles virtuelles qui permet d'entrer dans un univers insoupçonné, où quantité d'histoires se dessinent et se racontent.





Grâce à la talentueuse **Camille Scherrer**, artiste et designeuse interactive, tout un monde s'anime au sein de l'édifice médiéval. Ici et là, poules, chèvres, animaux anthropomorphes, chevaliers et bien sûr la grue, emblème de Gruyères, prennent vie au cœur du château. Ces figures en papier découpé – rappelant l'art traditionnel du Pays-d'Enhaut, ancien territoire des comtes de Gruyère – se baladent dans le château, sur les meubles, le long des murs, entre vos jambes, et jusque dans le ciel.

Pour les passionné-e-s d'histoire et d'art, l'application offre en outre des notices écrites fournissant des explications supplémentaires sur la collection du château et son architecture. Dans les salles du château, il suffit de cliquer sur les pastilles apparaissant dans le mode réalité augmentée pour accéder au cartel de l'objet et lire un bref descriptif sur son histoire, son intérêt ou son utilisation originelle. Tout un monde de découvertes !

Proposé en trois langues (français, allemand et anglais), cet outil interactif et innovant se joint aux supports de visite classiques en offrant une nouvelle expérience. Créé pour un très large public, l'audioguide en réalité virtuelle complète le parcours historique ainsi que les propositions destinées aux enfants, le parcours *Chalamala* (dès 6 ans) et le *Bestiaire du Château de Gruyères* (dès 3 ans). L'application est gratuitement mise à disposition sur Apple Store et Google Play.



© Château de Gruyères, photo. Daniela & Tonatiuh, design Camille Scherrer



CHÂTEAU DE GRUYÈRES+ POUR PLUS D'HISTOIRES

La volonté de proposer de nouvelles perspectives et de faire voir le château autrement est à la base de ce projet d'application de visite. L'audioguide en réalité augmentée entend mettre en valeur la forteresse gruérienne et les trois périodes historiques qui l'ont façonnée. Le Château de Gruyères a en effet été successivement habité par les comtes de Gruyère, par les baillis fribourgeois, puis dès 1849 par les familles genevoises Bovy et Balland, jusqu'à ce que l'État de Fribourg rachète son ancienne propriété en 1938 et l'ouvre au public.

Outre ses aspects narratifs et visuels, l'application fournit plus de soixante notices scientifiques et historiques, parfois complétées par des illustrations. Ces textes offrent aux visiteurs-euses, la possibilité d'en découvrir plus sur la collection du château, son architecture et ses décors ainsi que sur celles et ceux qui ont façonné les lieux durant huit siècles. Ici, on apprend à quoi sert un baldaquin ; là, on en sait plus sur l'usage des coffres au Moyen Âge, des meubles polyvalents servant aussi bien de rangement que de table, de banc ou même de lit. On fait également la connaissance des artistes invité-e-s par les Bovy pour peindre la Salle Furet, le Salon Corot ou la somptueuse Salle des Chevaliers.

Ce nouvel outil de découverte, didactique et ludique, répond également au désir de proposer une création originale et contemporaine. Pour la réalisation de cet audioguide en réalité augmentée, Filipe Dos Santos, directeur du Château de Gruyères, a réuni les forces de plusieurs créateurs-trices romand-e-s, à commencer par la plume de Catherine Fattebert, qui offre un récit aussi documenté que léger et drôle. L'animatrice-réalisatrice prête également sa voix à la version française de l'audioguide. Dans les adaptations anglaise et allemande, les oreilles familières des programmes radio romands reconnaîtront d'autres voix, respectivement celles de Laurence Bisang Bernheim et de Connie Dufaux.

Artiste et designeuse interactive, Camille Scherrer investit quant à elle une tradition ancestrale, celle du papier découpé, et en propose une relecture contemporaine, originale et animée. Son travail prend vie dans l'écran technologique développé grâce au savoir-faire de l'agence fribourgeoise A-LL Creative Technology. Ses directeurs, Laurent Rime et Léo Thiemard ont habilement proposé des dispositifs simples et intuitifs pour garantir une excellente expérience utilisateur-trice.

Sous la direction de Marie Rochel, conservatrice des collections du Château de Gruyères, une équipe de scientifiques, composée d'historien-ennes et d'historien-ennes de l'art, s'est attelée à rédiger des contenus historiques accessibles au plus grand nombre. Les notices se présentent sous la forme d'un bref texte accessible et didactique accompagné parfois de documents visuels.



© Château de Gruyères, photo. Tonatiuh Ambrosetti

Le Château de Gruyères à travers les siècles

Le château de Gruyères est mentionné pour la première fois dans les archives en 1244. Il est alors la résidence principale d'une des plus importantes familles nobles de la Suisse occidentale au Moyen Âge: les comtes de Gruyère. Bâti au XIII^e siècle, le château est transformé au fil du temps, notamment lors d'importants travaux conduits au XV^e siècle par les comtes Louis et François II, puis par leurs successeurs au début du XVI^e siècle, qui en font la demeure seigneuriale que nous connaissons aujourd'hui. Pendant près de cinq siècles, les comtes vont diriger depuis Gruyères un important territoire. Leurs domaines sont peu à peu rattachés au comté par le biais d'une habile politique de mariages et d'alliances au fil des siècles. Après la faillite du comte Michel en 1554, ses créanciers, Berne et Fribourg, se partagent le vaste comté.

Fribourg rachète les parts des Bernois et devient seul maître de la Gruyère. Les baillis sont alors les représentants de cette autorité et perçoivent les

taxes. C'est sous leur influence que se développe le commerce international du gruycère.

Lorsque la préfecture de la Gruyère est déplacée au château de Bulle en 1848, l'ancienne résidence des comtes est alors mise en vente. La famille Bovy achète la forteresse en 1849. Elle transforme l'édifice en un lieu unique: une colonie artistique. Autour du noyau familial et surtout de Daniel Bovy, de nombreux ami-e-s viennent au château pour y peindre, se reposer, apprendre et passer de belles soirées en chantant ou en improvisant des pièces de théâtre. Jean-Baptiste Camille Corot et Barthélemy Menn comptent parmi les fameux hôtes de la colonie et les murs du château portent encore leur vibrante empreinte à travers leurs peintures.

Racheté par l'État de Fribourg et ouvert au public en 1939, ce fleuron du patrimoine régional accueille chaque année entre 160'000 et 170'000 visiteurs, ce qui en fait le deuxième site historique le plus visité de Suisse.



LES ACTEURS DU PROJET



Conception et direction du projet

Filipe Dos Santos, directeur du Château de Gruyères

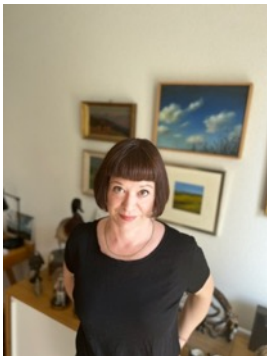
« Ce qui me tenait cœur, en lançant ce projet d'application, c'était tout d'abord de faire appel aux créateurs-trices contemporain.e-s pour proposer une nouvelle manière de faire découvrir un château que beaucoup pensent bien connaître. À travers les mots, les dessins, les sons et les codes, nous sommes parvenus à déjouer les clichés, à raconter des histoires autrement et à enchanter un lieu déjà extraordinaire. »



Direction scientifique

Marie Rochel, conservatrice des collections du Château de Gruyères

« Le château recèle de véritables trésors que je souhaitais mettre en valeur. Grâce à l'application, les publics ont la possibilité de choisir leur mode de visite. Il y en a pour tous les goûts : se laisser guider par la Voix du Château, s'émerveiller devant les figures animées, approfondir ses connaissances sur les œuvres, les objets et le mobilier de la collection en cliquant sur les notices. »



« La Voix du Château », direction sonore et rédaction

Catherine Fattebert, animatrice-productrice RTS

« Un château avec un nom de fromage, voilà de quoi aiguiller l'imagination du rat de bibliothèque que je suis. Traquant la petite histoire au cœur de la grande, la vie du lieu s'écoute, amuse, titille. L'écriture en bandoulière et l'anecdote chevillée à l'âme, la balade sonore s'insinue entre les pierres et fait vibrer l'âme du château. »



Réalisation artistique et graphique

Camille Scherrer, artiste, designeuse interactive, professeure master media design chez HEAD

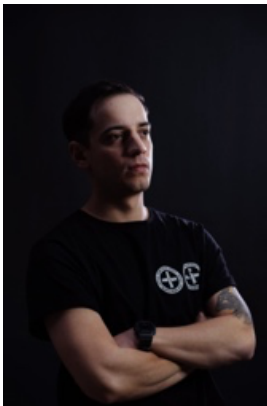
« Faire parler les vieux murs, puis dessiner une histoire à mi-chemin entre réel et virtuel et finalement écouter le papier découpé s'animer comme par enchantement. Ce sont ces sensations qui m'ont rendu visite pendant la création de cette application. »



Réalisation technique

Laurent Rime et Léo Thiémard, Agence A-LL

« Nous sommes fiers et honorés d'avoir pu créer une expérience numérique dans un lieu si emblématique et fort de tradition. Cette expérience met en perspective l'histoire, la poésie et la technologie afin d'offrir un moment unique aux visiteurs-euses du château. »



REMERCIEMENTS

L'application *Le Château de Gruyères+* voit le jour grâce à de nombreuses synergies : historiens-ennes, historiens-ennes de l'art, réalisatrice-animatrice-journaliste, designeuse, développeurs et spécialistes multimédias.

Elle existe également grâce au soutien financier de la Loterie Romande et de l'Association des Amis du Château de Gruyères. La Fondation du Château de Gruyères les remercie chaleureusement ainsi que toutes les personnes qui ont contribué à sa création.



**Les Amis
du Château
de Gruyères**



INFORMATIONS PRATIQUES

Directeur du Château de Gruyères

Filipe Dos Santos

Château de Gruyères

Rue du Château 8

CH – 1663 Gruyères

+41 26 921 21 02

info@chateau-gruyeres.ch

www.chateau-gruyeres.ch

Contact presse

Pour toute information ou image presse,
nous vous invitons à contacter :

Muriel Sudano

+41 26 921 21 02

muriel.sudano@chateau-gruyeres.ch

Accès presse

www.chateau-gruyeres.ch/presse

Horaires

Lundi à dimanche

9h – 18h

Avec le soutien de



Tarifs

Adultes	CHF 12.00
AVS, AI, Étudiants	CHF 8.00
Groupe (dès 15 pers.)	CHF 8.00
Enfants (6 – 15 ans)	CHF 4.00
Moins de 6 ans	gratuit

**Les Amis
du Château
de Gruyères**

Château de Gruyères +

L'application est disponible gratuitement
sur Apple Store et Google Play
(dès le 1^{er} juin 2022)
