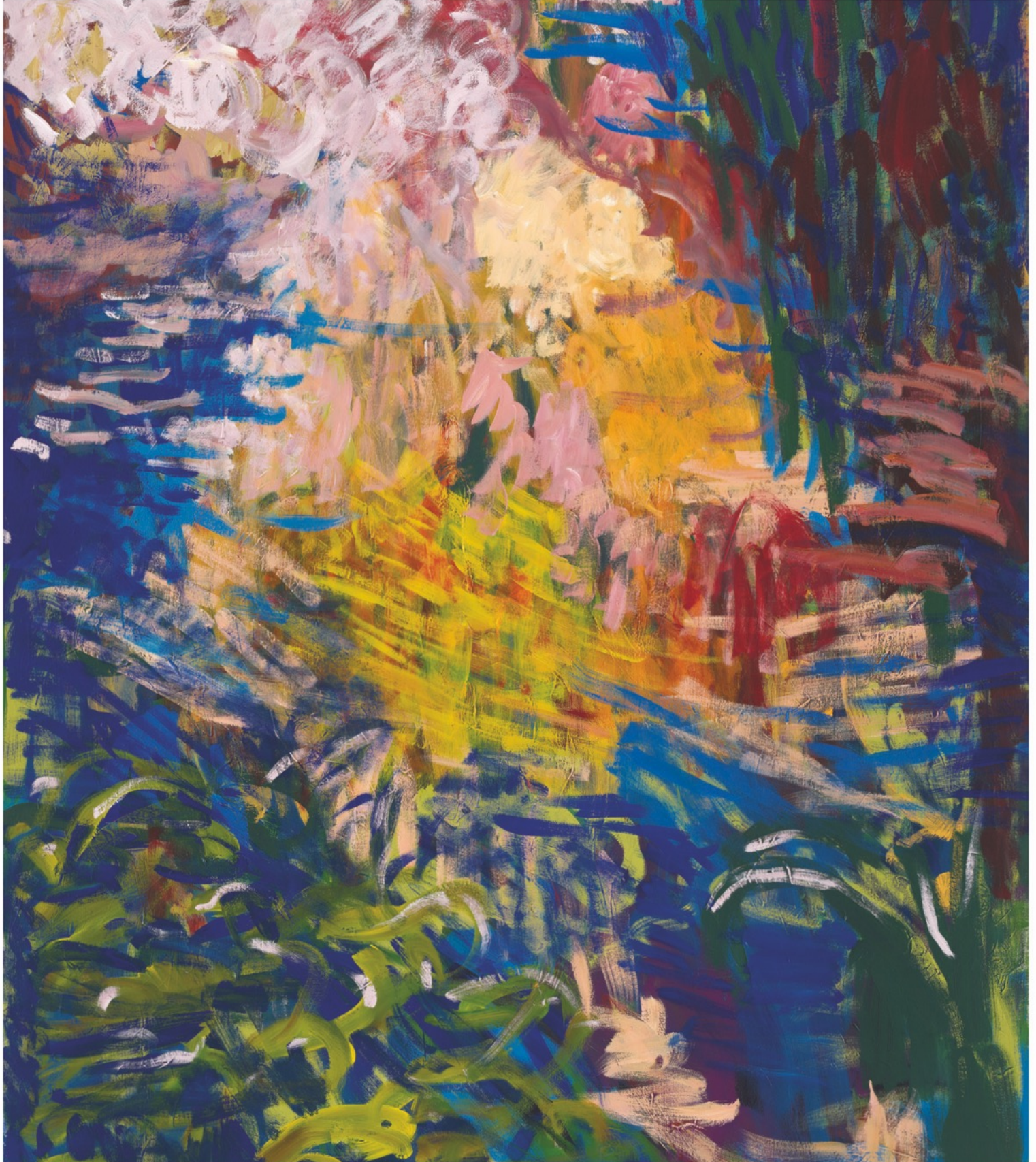


| 06.07.-27.10.2024

| Jon Merz | Le jardin d'eau

CHÂTEAU DE GRUYÈRES





Intimes paysages

Le Château de Gruyères invite Jon Merz à investir les salles de l'ancienne résidence comtale. Empruntant une voie à rebours de ses prédécesseurs qui livraient sur la toile les impressions d'un monde observé, le peintre neuchâtelois compose des paysages expressifs à partir de l'abstraction ou d'images mentales. Ces toiles, aux dimensions parfois imposantes, semblent évoquer un Paradis perdu, une nature dans laquelle le regard plonge et se grise délicieusement. Une invitation à la contemplation, à vivre absolument du 6 juillet au 27 octobre 2024.

Travaillant à Berlin depuis plus de dix ans, Jon Merz revient en terres helvétiques le temps d'une saison et nous ouvre les portes d'un jardin pictural qu'il cultive avec force. Investissant les salles historiques du Château de Gruyères avec des œuvres aux dimensions parfois impressionnantes, le peintre neuchâtelois offre au regard des images chatoyantes et mystérieuses de paysages dont on ne saurait identifier la situation géographique exacte. Oscillant entre l'abstraction et la figuration, son travail invoque les maîtres de la peinture moderne occidentale, de l'impressionnisme à l'expressionnisme, et puise dans leur leçon pour livrer une vision personnelle d'une nature renouvelée, réinterprétée à l'aune du monde contemporain.

La touche, ou la manière, de Merz évoque parfois les figures tutélaires de Monet, de Munch ou de Ensor. Sa démarche s'inscrit cependant plus clairement dans la suite des expériences conduites par les expressionnistes abstraits comme Joan Mitchell. Si le monde qui nous entoure est invoqué dans les peintures de l'artiste, ce n'est pourtant pas sa réalité matérielle qui est retranscrite sur la toile. Ses paysages ne rapportent jamais sur le canevas l'image d'une réalité physique ou l'impression suscitée par l'observation. Ils sont le produit d'un geste, d'une composition mentale et abstraite de laquelle émerge peu à peu une vision qui tend vers la figuration. Le peintre se plait ainsi à disséminer d'infimes indices qui influent sur la perception et révèlent l'image d'un monde intérieur – un *feeling*, selon l'expression de Mitchell –, un univers possible ou un Paradis perdu.

Ruisselant de lumière et de couleurs, le jardin de Jon Merz se présente comme un havre calme dans lequel les éléments ondulent au gré du vent et du geste fervent du pinceau. Faisant écho aux fameux *Nymphéas* que Claude Monet installe en 1917 à l'Orangerie à Paris, les imposantes peintures de l'artiste se déroulent dans la première salle d'exposition et créent le panorama saisissant d'un vaste étang animé. La végétation surgit de l'étendue aqueuse et fait tournoyer les couleurs vives qui ne cessent de se refléter et de se répondre de toile en toile.

Le jeu des miroitements, de la lumière et des couleurs occupe une grande place dans les recherches de Jon Merz. Dans la deuxième salle d'exposition, le peintre donne à voir des visions intrigantes qui se muent en paysage au moyen d'une simple, et pourtant essentielle, ligne d'horizon. En la traçant dans ses créations, l'artiste opère directement sur la perception de l'œuvre et transforme ainsi la composition abstraite en représentation



figurative. Montagnes, lacs, ciels émergent ainsi par magie dans les volutes de taches et de touches aux couleurs vives. Ces jeux se poursuivent tout au long des interventions de Jon Merz le long du parcours historique. Se confrontant aux tapisseries anciennes, aux boiseries d'époque ou aux autres œuvres de la collection, les peintures de l'artiste entrent en dialogue avec les formes et les motifs qui les entourent et ouvrent vers des horizons lumineux et turbulents, des paysages chargés de vie.

Le chatoiement des couleurs, franches et vives, et la vivacité des coups de pinceau confèrent aux œuvres de Jon Merz un souffle lyrique. Il n'en demeure pas moins que l'ensemble de son travail est parcouru par une tension sous-jacente. Parfois des visages s'entraperçoivent dans des nuages, parfois ils se manifestent plus ouvertement dans les compositions. Une étrange assemblée de personnages fantomatiques se réunissent sur la grande bache dans la Salle de Gardes, une lune-crâne éclaire un paysage montagneux tandis qu'une danse macabre semble animer une série de gravures. Ce combat entre la lumière et l'obscurité parcourt subrepticement l'œuvre de Jon Merz, mais dans cette lutte perpétuelle, la pulsion de vie semble toujours prendre le pas et s'imposer face au déchainement.



Jon Merz

Jon Merz (né en 1981 à Neuchâtel) vit et travaille à Berlin. Formé à la Haute École des Arts de Berne puis à l'Académie des Beaux-Arts de Hambourg, le peintre présente son travail en Suisse et à l'étranger depuis plus de dix ans. L'artiste a été nommé aux Swiss Art Awards 2024 et a bénéficié de plusieurs résidences.

Expositions monographiques

2018

Smallville, Neuchâtel

No regrets, Benzene, Hamburg

2017

Sonntag, Espace Labo, Genève

2016

The fool on the Hill, CórteX Frontal, Arraiolos

2014

Blue, galerie Milieu, Bern

2012

Gegenschlag im Zentrum, Center, Berlin

2008

A Potenzial Unendlicher Prozess, Marks Blond Project, Bern

Expositions de groupe (sélection)

2018

Juleutstillingen 2018, Billedgalleri Haugesund, Norway

ToxicBoomRoom, Benzene, Hamburg

Jahresausstellung, Hochschule der Künste Hamburg

2017

Festivalfangst, Haugesund, Norway

PolyEckDings, Benzene, Hamburg

2016

Jahresausstellung, Hochschule der Künste Hamburg

2015

Swiss art awards, Basel

Going places, Atelier mondial, Basel

Old friends new ideas, galerie Milieu, Bern

2014

Space is the place, IAAB, Berlin

Cantonale Bern Jura, Kunsthaus Langenthal

Regionale, Kunstverein Freiburg

2013

Swiss art awards, Basel

Un signe à l'horizon, Annex14, Bern

Regionale 13, Kunstraum Riehen

2012

Cantonale Bern Jura, Kunsthalle Bern

2011

Cantonale Bern Jura, Kunsthalle Bern

Palazzo Wyler, Raum No, Bern

2010

Rundgang, Kunstakademie Düsseldorf

Plattform 10, Ewz Zürich Sommerlab, Neuchâtel Fluck

Paulus, Fribourg

Salem to Salem, Salem Germany

2009

Mit Aussicht, Kunsthaus Langenthal

69^e Biennale de la Samba, La Chaux-de-Fonds

2007

ACT 07, Basel

Clins d'oeil, Schauraum BTB, Bern

2006

AAA, Caves du Palais, Neuchâtel

Prix et résidences

2016

CórteX Frontal, artist in residency, Arraiolos, Portugal

2014

IAAB, artist in residency, Berlin

2010

Patronagefonds für junge Schweizerkünstler, Kunsthalle

Basel

2008

SİM, artist in residency, Reykjavik, Iceland

NES, artist in residency, Skagaströnd, Iceland

2005

Redhouse, artistinresidency, New York

Publications (sélection)

2017

Jon Merz, Bildersammlung 2014-2015,

MaterialverlagHFBKHamburg

2014

Blue, galerie milieu, Bern

2010

Fluck/Paulus, with texts from Ulrich Loockand Phillippe

Pirotte

Plattform10, exhibition catalogue, with texts from Tina

Balint

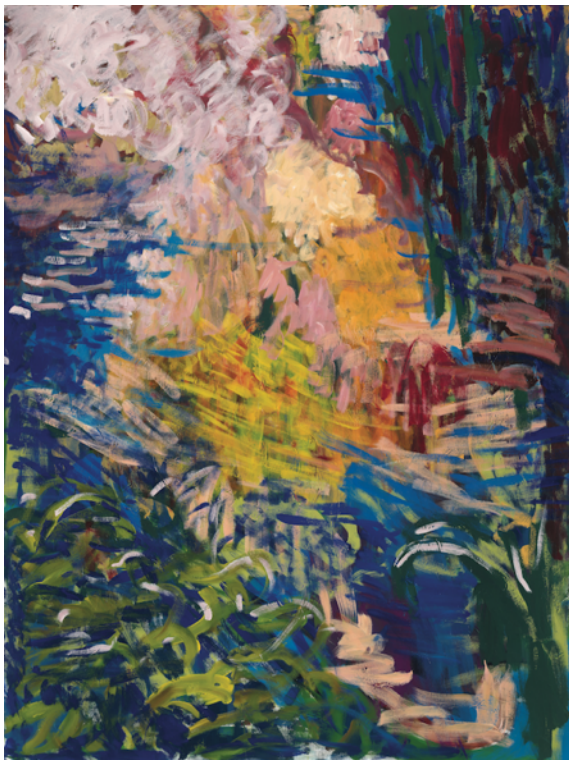


Images de presse

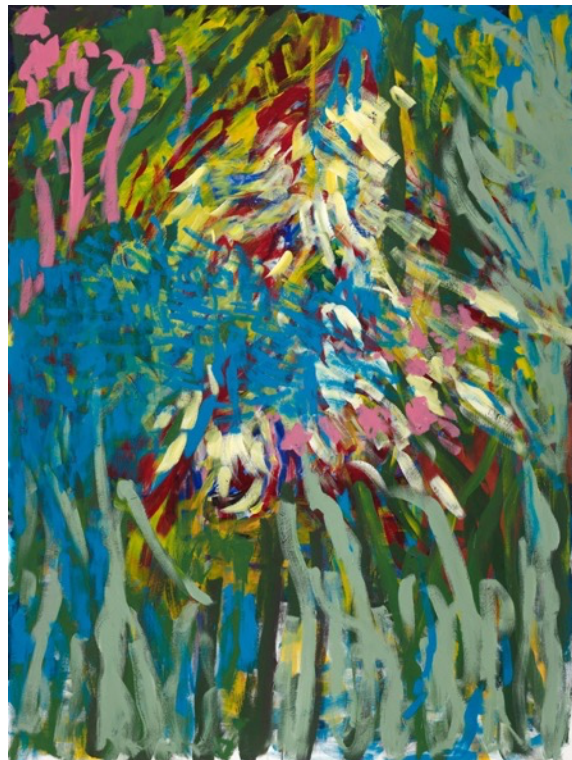
Les images presse sont disponibles en haute définition sur demande. L'utilisation de ces images est strictement réservée à la promotion de l'exposition et le copyright doit obligatoirement être mentionné.



1. Vue d'exposition © Courtoise de l'artiste, photo. Château de Gruyères



2. Carnival of souls © Jon Merz



3. Sur la tombe du poisson poussent des fleurs © Jon Merz



4. Vue d'exposition © Courtoise de l'artiste, photo. Château de Gruyères



5. Vue d'exposition
© Courtoise de l'artiste, photo. Château de Gruyères



6. Vue d'exposition
© Courtoise de l'artiste, photo. Château de Gruyères



Informations pratiques

Jon Merz
Le jardin d'eau
06.07. – 27.10.2024

Commissaire de l'exposition
Filipe Dos Santos
directeur du Château de Gruyères

Vernissage public
Vendredi 5 juillet, 18h30

Château de Gruyères
Rue du Château 8
CH – 1663 Gruyères

+41 26 921 21 02
info@chateau-gruyeres.ch
www.chateau-gruyeres.ch

Horaires

Tous les jours
Avril – octobre : 9h – 18h
Novembre – mars : 10h – 17h

Tarifs

Adultes	CHF 13.00
AVS, AI, Étudiants	CHF 9.00
Groupe (dès 15 pers.)	CHF 9.00
Enfants (6 – 15 ans)	CHF 5.00
Moins de 6 ans	<i>offert</i>
Forfait famille (deux adultes et jusqu'à trois enfants)	CHF 29.00

Contact presse
Pour toute information ou image presse,
nous vous invitons à contacter :

Muriel Sudano
+41 26 921 21 02
muriel.sudano@chateau-gruyeres.ch

Accès presse
www.chateau-gruyeres.ch/presse

Avec le soutien de :

